

Umweltschutz auf der Baustelle



Umweltschutz auf der Baustelle



Umweltschutz auf der Baustelle



Umweltschutz auf der Baustelle



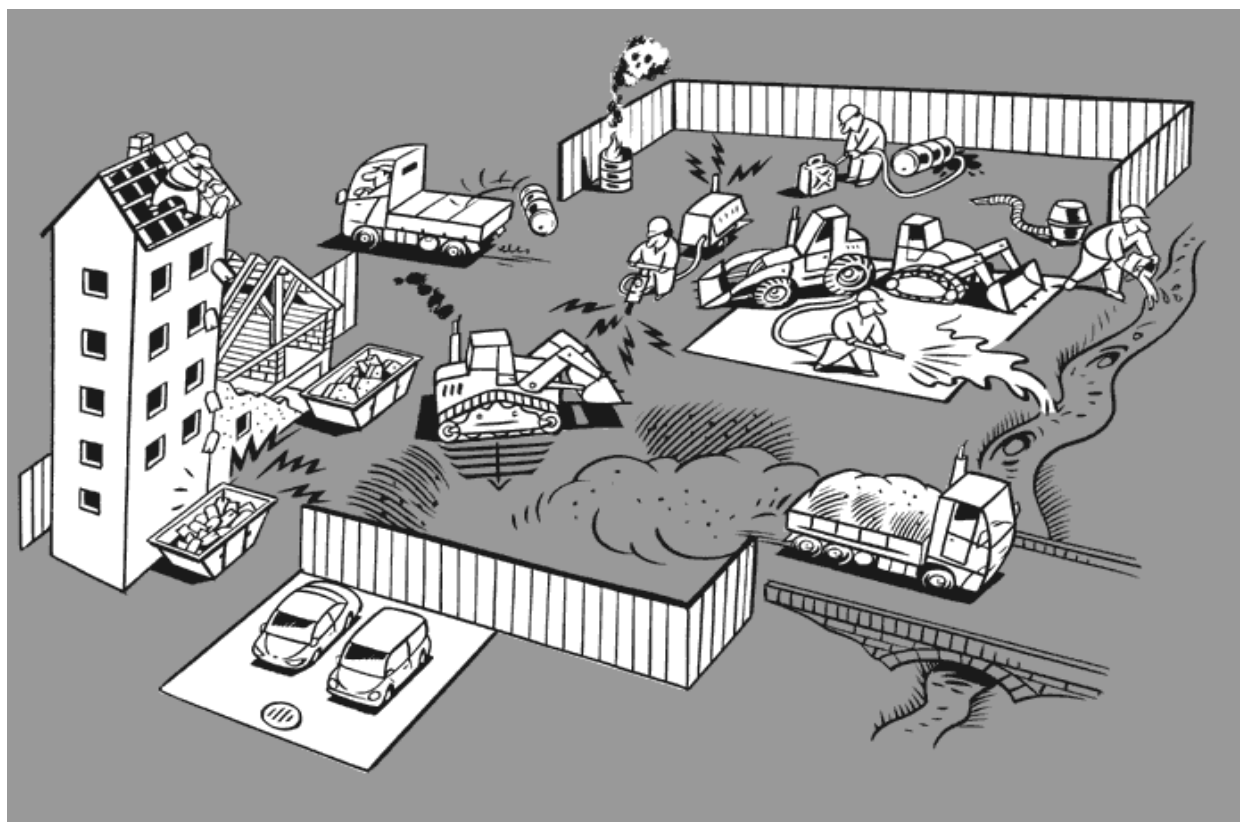
Umweltschutz auf der Baustelle



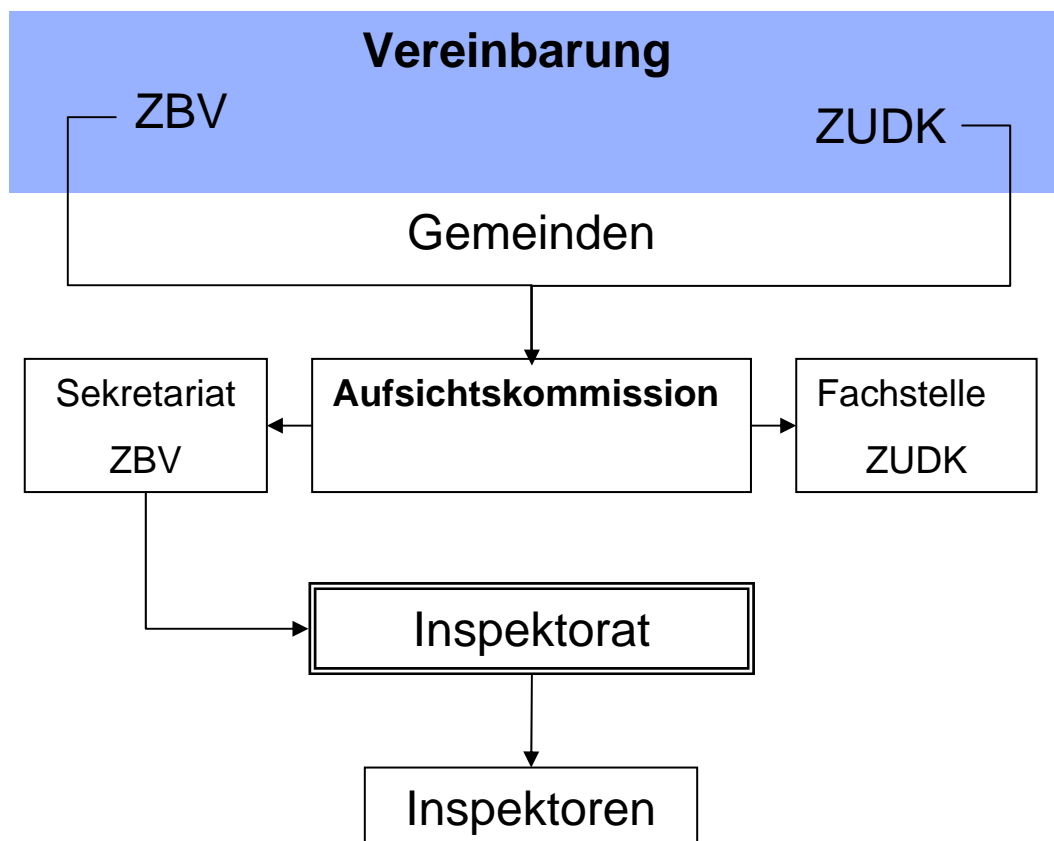
Umweltschutz auf der Baustelle



Das **Zentralschweizerische Umwelt-Baustellen-** **inspektorat (ZUBI)** entlastet und unterstützt bei Kontrollaufgaben



Vereinbarung Teil „Organisation“



Betriebskommission ZUBI

Vorsitz	Reiner Kistler	Amt für Umweltschutz Kt. Zug
	Josef Böhnner	Umwelt und Energie Kt. Luzern
	Alois Abegg	Gemeindevertreter Kt. OW / NW
	Thomas Rähmi	Gemeindevertreter Kt. LU
	Stefan Baumann	Vertreter ZBV
	Urs Geiser	Vertreter ZBV und Sekretariat

„Rechte und Pflichten“ der Baubewilligungsbehörde

Die Inspektoratslösung zielt auf kommunale Bauprojekte ab:

Bewilligungsbehörde innerhalb Bauzone -> Gemeinde

Erteilung der Baubewilligung mit Auflagen -> Gemeinde

Aufsichtspflicht, Kontrolle der Auflagen -> **delegierbar***

**Gemäss Art. 43 USG und Art 49 GSchG können die Vollzugsbehörden öffentlich rechtliche Körperschaften oder Private mit Vollzugsaufgaben betrauen, insbesondere mit der Kontrolle und Überwachung. Die Übertragung erfolgt durch einen öffentlich rechtlichen Vertrag.*

Die Vollzugshoheit und Aufsichtspflicht bleibt bei der Gemeinde

Ausgangslage

- ▶ **Bautätigkeiten** bergen immer ein beträchtliches Potential an Umweltbelastungen.
- ▶ **Umweltbehörden** verlangen deshalb Massnahmen zur Verhinderung oder Verminderung von entsprechenden Risiken.
- ▶ **Auflagen** werden oft zu wenig beachtet. Die Baufirmen werden nicht informiert. Auflagen variieren oft von Gemeinde/Kanton zu Gemeinde/Kanton.
- ▶ **Unpraktikable** oder **nicht kontrollierbare** Auflagen sind Papiertiger.
- ▶ Die **Kontrolle** der verschiedenen Umweltbestimmungen auf Baustellen setzt entsprechendes Fachwissen und Zeitaufwand voraus.
- ▶ **Gemeinden** sind zuständig für die Kontrollen nur fehlt es oft an Fachwissen+Zeit.
- ▶ **Organisation** der Baustellen-Kontrollen ist nicht einfach: Richtiger Zeitpunkt finden!!
- ▶ **Nichteinhaltung der Auflagen** wird oft nicht bemerkt oder sanktioniert.
- ▶ Die **Ungleichbehandlung** bestraft meist die ehrlichen (zu teuren) Unternehmen.

Das Umwelt-Baustelleninspektorat

- ▶ **Dienstleistung:** Hilfestellung für die Gemeinden bei Kontrollen. Beratung Baufirmen bei der Umsetzung. Einheitlicher Vollzug in Zentralschweiz.
- ▶ **Interesse ZUDK:** Erfüllung der Umweltauflagen
- ▶ **Interesse ZBV:** Branchenimage, Wettbewerbsgleichheit, gleichlange Spiesse
- ▶ **Kompetenz Bau:** Inspektoren aus der Praxis (Baugewerbe)
- ▶ **Gemeinden:** können Vertrag mit Geschäftsstelle abschliessen

Angebot Fachmodule

- **Abfallbewirtschaftung** = Mehrmuldenkonzept (MMK).
- **Anlagen** = Öl & Co., nützlich aber gefährlich.
- **Boden** = Boden ist kein Dreck.
- **Luft** = Lust auf gute Luft.
- **Entwässerung** = Wir waschen Abwasser.
- **Lärm** = Lärm hat niemand gern.

Finanzierungsmodelle für die Gemeinden

- **Verursachergerechte Finanzierung** Bauherrschaft
- **Pauschale** bei reger Bautätigkeit; 3 Franken/EW
- **Baustellenspezifisch** bei wenig Bautätigkeit; Stundenansatz; einfach weiterverrechenbar
- **Modulweise**

Handbuch für Inspektoren



Vollzugsvereinbarung SBV-ZUDK	1
Allgemeines (Vollzug, Merkblätter u.ä.)	2
Abfallwirtschaft	3
Anlagesicherheit	4
Bodenschutz	5
Entwässerung	6
Lärmschutz	7
Luftreinhaltung	8
Notizen	9
Protokolle	10
Karten	11

Win-Win-Win

- Gemeinden:**
- Erleichterung bei Aufsichtspflichten
 - Seriöse Kontrollen zu kostengünstigen Tarifen
 - Jahresbeitragsmodell ist budgetierbar
 - Flexibilität des Angebots
- Branche:**
- Gleichlange Spiesse für alle
 - Image
- ZUDK:**
- Durchsetzung Umweltauflagen auf kommunaler Ebene

Baubewilligung

- Blocksätze als Auflage in Rechtsspruch
- ZUBI im Verteiler als Empfänger der Baubewilligung aufführen
- Vorgaben für Baustelleninstallationsplan

Gebührenrechnung für Baukontrollen

Text	Std. /Stk.	à Fr.	Gebühren
Wohnungsbezug / Fertigstellung			
Allgemeine Kontrollen und Baukontrollen (Werkpläne etc.)			
Nachweis Wärmeisolation/Lüftung			
Div. Korrespondenz Hochbau			
Energie + Wärmeschutz			
Umgebung Abnahmen für USD			
Kanalisationskontrollen, Dichtigkeitsprüfung			
Aufwendungen Baustelleninspektor ZUBI			
Total Kontrollen Abteilung Planungen / Baugesuche			

Bilder, die es mit ZUBI nicht mehr gibt ...

