



Abbildungsverzeichnis:

Abb. 20.1	Emissionsbegrenzung der anderen Art, Indien.....	2
Abb. 20.2	Massnahmen an der Quelle ? Gerliswilstrasse Emmen LU.....	2
Abb. 20.3	Massnahmen im Übertragungsbereich ? Gerliswilstrasse Emmen LU.....	2
Abb. 20.4	Massnahme am Gebäude ? Gerliswilstrasse Emmen LU.....	2
Abb. 20.5	Platzgestaltung Wesemlin, Stadt Luzern; 30er Zone, Poller, Strassenverengung, Aufpflasterung.....	2
Abb. 20.6	Umgestaltung Libellenstrasse, Stadt Luzern; 30er Zone, Verengungen (versetzte PP, Bäume).....	2
Abb. 20.7	Kreisel St.Christoph, Rothenburgstrasse, Emmen LU.....	2
Abb. 20.8	Neue Ortseinfahrtsgestaltung (Mittelinsel für Fussgänger), Root LU.....	2
Abb. 20.9	(mutige) Strassenumgestaltung (Fahrbahnversmälnerung, breitere Troittoirs, Corminboeuf FR.....	3
Abb. 20.10	Strassenumgestaltung (Fahrbahnversmälnerung, breitere Troittoirs, Wabern BE).....	3
Abb. 20.11	Strassenumgestaltung, Signalisation „Begegnungszone“, Burgdorf BE.....	3
Abb. 20.12	Lärmschutzwand, Ostring, Stadt Bern (Quelle: Stadtplanungsamt Bern).....	3
Abb. 20.13	Übergang Drainasphalt- / Splittmastix-Belag, Nationalstrasse A1, Lausanne VD.....	3
Abb. 20.14	„Finger-„Fahrbahnübergang mit Gummimattenbelegung, Nationalstrasse A1, Lausanne VD.....	3
Abb. 20.15	Galeriebauwerk, Nationalstrasse A2, Hergiswil NW.....	3
Abb. 20.16	Automatische Geschwindigkeitsüberwachung, Wohnquartier Langensand, Stadt Luzern.....	3
Abb. 20.17	Holzlärmschutzwand, Überbauung Kapf, Emmen LU.....	4
Abb. 20.18	Lärmschutzwand mit Solarzelle, Nationalstrasse A3, Chur / Bonaduz GR.....	4
Abb. 20.19	Lärmschutzwand, Aarau.....	4
Abb. 20.20	Lärmschutzwand, Merlischachen SZ.....	4
Abb. 20.21	Schallabsorbierend verkleidete Einstellhallenzufahrt, Dorfparking, Stans.....	4
Abb. 20.22	Mögliche Lärmschutzwand im Innerortsbereich, Ebikon LU.....	4
Abb. 20.23	Nur bezüglich Sportplatz wirkungsvolle Lärmschutzwand, Vallasterstrasse, Stadt Luzern.....	4
Abb. 20.24	Eine Lärmschutzwand hat auch eine Rückseite, die ansprechend gestaltet werden sollte.....	4
Abb. 20.25	(mutig) Gestaltete Lärmschutzwand, Autobahn, Karlsruhe D.....	5
Abb. 20.26	Lärmschutzwand aus Lavabeton mit Glaszwischenelementen, Deutschlad.....	5
Abb. 20.27	Lärmschutzwand aus Alukassetten, mit gestalteten und bepflanzten Pfeilern, Deutschland.....	5
Abb. 20.28	Lärmschutzwand aus Alukassetten mit fraglicher Gestaltung, Deutschland.....	5
Abb. 20.29	Stark gegliederte Lärmschutzwand, Deutschland.....	5
Abb. 20.30	Gekrümmte Randwand (Innenseite absorbierend), Nationalstrasse A2, Bellinzona TI.....	5
Abb. 20.31	dito, gekrümmte Mittelwand (Aussenseite reflektierend).....	5
Abb. 20.32	Lava-Betonwand, gekrümmt, A2 Nähe Eptingen BL.....	5
Abb. 20.33	Lärmschutzwand aus Glas (reflektierend), Nationalstrasse A2, Bellinzona TI.....	6
Abb. 20.34	Lärmschutzwand zwischen Gebäuden (beruhigter Innenhof), Ebikon LU.....	6
Abb. 20.35	Lärmschutzwand Überbauung Eschenbach LU.....	6
Abb. 20.36	Lärmschutzwand Einfamilienhäuser Hünenbergstrasse, Stadt Luzern.....	6
Abb. 20.37	Neuer Zwischenbau, Überbauung Spitalstrasse, Stadt Luzern.....	6
Abb. 20.38	dito, Ansicht von Strasse her.....	6
Abb. 20.39	Sicht-, aber kein Lärmschutz, Palisadenwand, Obergütschstrasse, Stadt Luzern.....	6
Abb. 20.40	Lärmschutzwand entlang Schussfeld, Schiessanlagen Hüslenmoos, Emmen LU.....	6
Abb. 20.41	Lärmschutzwand mit gelochtem SINUS-Blech, A2 Zubringer Zentrum, Horw LU.....	7
Abb. 20.42	dito, Ansicht von Rückseite.....	7
Abb. 20.43	Schallabsorbierende Verkleidung, Tunnelportal Spier, A2 Horw LU.....	7
Abb. 20.44	ALU-Lärmschutzwand A2 Grosshof, Kriens LU.....	7
Abb. 20.45	Lärmschutzwand Glas / absorbierende ALU-Abkrümmung, A2 Sentibrücken, Stadt Luzern.....	7
Abb. 20.46	dito, ungenügende Abschirmung des Direktschalls und vorhandene Reflexionen.....	7
Abb. 20.47	Lärmschutzwände (New Jersey-Elemente / vorgelagerte Leiteinrichtung), A2 Grosshof Kriens LU.....	7
Abb. 20.48	Lärmschutzwände (vorgelagerte Leiteinrichtung), A2 Grosshof Kriens LU.....	7
Abb. 20.49	Damm und aufgesetzter Lärmschutzwand aus Lava-Beton A2 Anschluss Stans Nord NW.....	8
Abb. 20.50	Lavabetonwand mit farbiger Glasscheibe (Wohnhaus Freienbach SZ).....	8
Abb. 20.51	Lavabetonwand (Überbauung Pfäffikon SZ).....	8
Abb. 20.52	Lavabetonwand (Wohnhaus Nähe Brugg AG).....	8
Abb. 20.53	Lavabetonwand (Wohnhaus Nähe Brugg AG).....	8
Abb. 20.54	Holzlärmschutzwand mit Glasaufsatz, A4 Goldau SZ.....	8
Abb. 20.55	Holzlärmschutzwand, A4 Goldau SZ.....	8
Abb. 20.56	Lavabeton und Glaswand, Sihltalstrasse, Adliswil ZH.....	8
Abb. 20.57	Glaswand, Sihltalstrasse, Adliswil ZH.....	9
Abb. 20.58	Lavabetonwand mit aufgesetzter Glaswand, Sihltalstrasse, Adliswil ZH.....	9
Abb. 20.59	Lavabetonwand, Döttingen AG.....	9
Abb. 20.60	Lärmschutzwand A3 Zürich (absorbierende Wand mit Sinus-Blech-Verkleidung).....	9
Abb. 20.61	Lärmschutzwand A3 Zürich (absorbierende Wand mit Sinus-Blech-Verkleidung).....	9
Abb. 20.62	Lavabetonwand mit aufgesetzter Glaswand, SBB-Linien Zürich-Thalwil, Stadt Zürich.....	9
Abb. 20.63	Glaswand, A1 Baden AG.....	9
Abb. 20.64	Betonwand, Baden AG.....	9
Abb. 20.65	Lärmschutzwand mit Solarzellen, Wallisellen ZH (Quelle: SBB-Publikationen).....	10
Abb. 20.66	Überdachung A2, Basel.....	10
Abb. 20.67	Überdachung A2, Basel.....	10
Abb. 20.68	Lärmschutzwand Fachhochschule HTA, Luzern / Horw.....	10
Abb. 20.69	Holz-Lärmschutzwand, SBB-Unterführung, Rothenburg-Station (LU).....	10
Abb. 20.70	Holz-Lärmschutzwand, Sarnen OW (Schleusenausbildung bei einem Weg).....	10
Abb. 20.71	dito, transparenter Teil im Bereich einer Brücke.....	10
Abb. 20.72	Lärmschutzwand Autobahn Nürnberg - Dresden.....	10



Abb. 20.1 Emissionsbegrenzung der anderen Art, Indien



Abb. 20.5 Platzgestaltung Wesemlin, Stadt Luzern; 30er Zone, Poller, Strassenverengung, Aufpflasterung

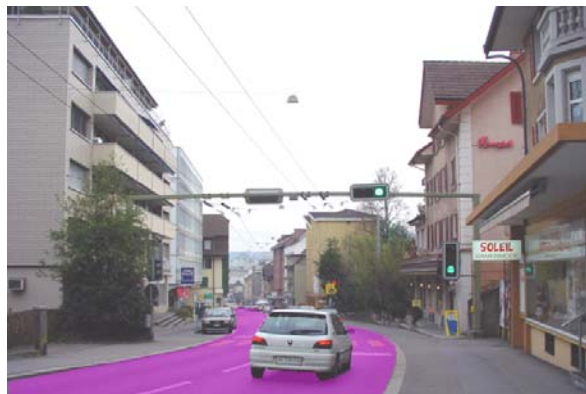


Abb. 20.2 Massnahmen an der Quelle ? Gerliswilstrasse Emmen LU



Abb. 20.6 Umgestaltung Libellenstrasse, Stadt Luzern; 30er Zone, Verengungen (versetzte PP, Bäume)

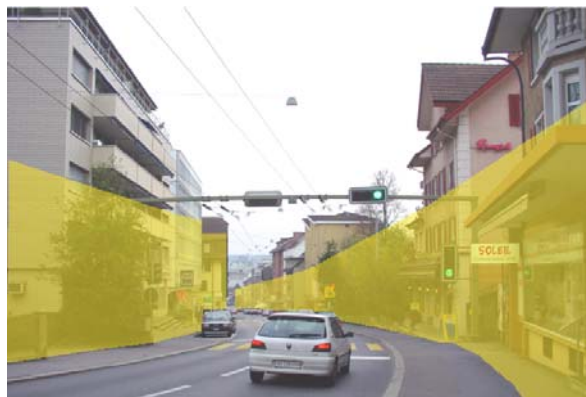


Abb. 20.3 Massnahmen im Übertragungsbereich ? Gerliswilstrasse Emmen LU



Abb. 20.7 Kreisel St.Christoph, Rothenburgstrasse, Emmen



Abb. 20.4 Massnahme am Gebäude ? Gerliswilstrasse Emmen LU



Abb. 20.8 Neue Ortseinfahrtsgestaltung (Mittelinsel für Fussgänger), Root LU



Abb. 20.9 (mutige) Strassenumgestaltung (Fahrbahnverschmälerung, breitere Troittoirs, Corminboeuf FR



Abb. 20.10 Strassenumgestaltung (Fahrbahnverschmälerung, breitere Troittoirs, Wabern BE)



Abb. 20.11 Strassenumgestaltung, Signalisation „Begegnungszone“, Burgdorf BE



Abb. 20.12 Lärmschutzwand, Ostring, Stadt Bern (Quelle: Stadtplanungsamt Bern)



Abb. 20.13 Übergang Drainasphalt- / Splittmastix-Belag, Nationalstrasse A1, Lausanne VD



Abb. 20.14 „Finger-„Fahrbahnübergang mit Gummimattenbelegung, Nationalstrasse A1, Lausanne VD



Abb. 20.15 Galeriebauwerk, Nationalstrasse A2, Hergiswil NW



Abb. 20.16 Automatische Geschwindigkeitsüberwachung, Wohnquartier Langensand, Stadt Luzern



Abb. 20.17 Holzlärmschutzwand, Überbauung Kapf, Emmen LU



Abb. 20.21 Schallabsorbierend verkleidete Einstellhallenzufahrt, Dorfparking, Stans



Abb. 20.18 Lärmschutzwand mit Solarzelle, Nationalstrasse A3, Chur / Bonaduz GR

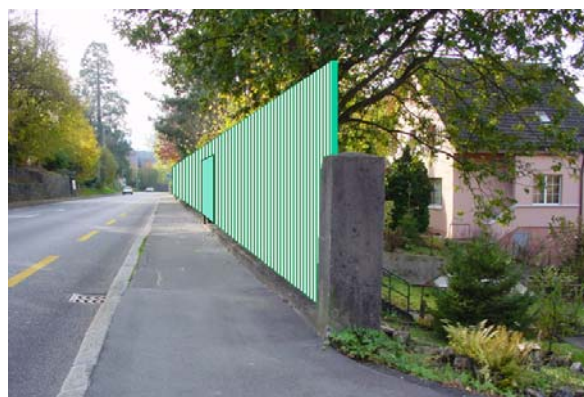


Abb. 20.22 Mögliche Lärmschutzwand im Innerortsbereich, Ebikon LU



Abb. 20.19 Lärmschutzwand, Aarau



Abb. 20.23 Nur bezüglich Sportplatz wirkungsvolle Lärmschutzwand, Vallasterstrasse, Stadt Luzern



Abb. 20.20 Lärmschutzwand, Merlischachen SZ



Abb. 20.24 Eine Lärmschutzwand hat auch eine Rückseite, die ansprechend gestaltet werden sollte ...



Abb. 20.25 (mutig) Gestaltete Lärmschutzwand, Autobahn, Karlsruhe D



Abb. 20.29 Stark gegliederte Lärmschutzwand, Deutschland



Abb. 20.26 Lärmschutzwand aus Lavabeton mit Glaswischenelementen, Deutschland



Abb. 20.30 Gekrümmte Randwand (Innenseite absorbierend), Nationalstrasse A2, Bellinzona TI



Abb. 20.27 Lärmschutzwand aus Alukassetten, mit gestalteten und bepflanzen Pfeilern, Deutschland



Abb. 20.31 dito, gekrümmte Mittelwand (Aussenseite reflektierend)



Abb. 20.28 Lärmschutzwand aus Alukassetten mit fraglicher Gestaltung, Deutschland



Abb. 20.32 Lava-Betonwand, gekrümmt, A2 Nähe Eptingen BL



Abb. 20.33 Lärmschutzwand aus Glas (reflektierend), Nationalstrasse A2, Bellinzona TI



Abb. 20.37 Neuer Zwischenbau, Überbauung Spitalstrasse, Stadt Luzern



Abb. 20.34 Lärmschutzwand zwischen Gebäuden (beruhigter Innenhof), Ebikon LU



Abb. 20.38 dito, Ansicht von Strasse her



Schallabsorbierende Oberfläche

Abb. 20.35 Lärmschutzwand Überbauung Eschenbach LU



Abb. 20.39 Sicht-, aber kein Lärmschutz, Palisadenwand, Obergütschstrasse, Stadt Luzern



Abb. 20.36 Lärmschutzwand Einfamilienhäuser Hünenbergstrasse, Stadt Luzern



Abb. 20.40 Lärmschutzwand entlang Schussfeld, Schiessanlagen Hüslensmoos, Emmen LU



Abb. 20.41 Lärmschutzwand mit gelochtem SINUS-Blech, A2 Zubringer Zentrum, Horw LU



Abb. 20.45 Lärmschutzwand Glas / absorbierende ALU-Abkrümmung, A2 Sentibrücken, Stadt Luzern



Abb. 20.42 dito, Ansicht von Rückseite



Abb. 20.46 dito, ungenügende Abschirmung des Direktschalls und vorhandene Reflexionen



Abb. 20.43 Schallabsorbierende Verkleidung, Tunnelportal Spier, A2 Horw LU



Abb. 20.47 Lärmschutzwände (New Jersey-Elemente / vorgelagerte Leiteinrichtung), A2 Grosshof Kriens LU



Abb. 20.44 ALU-Lärmschutzwand A2 Grosshof, Kriens LU

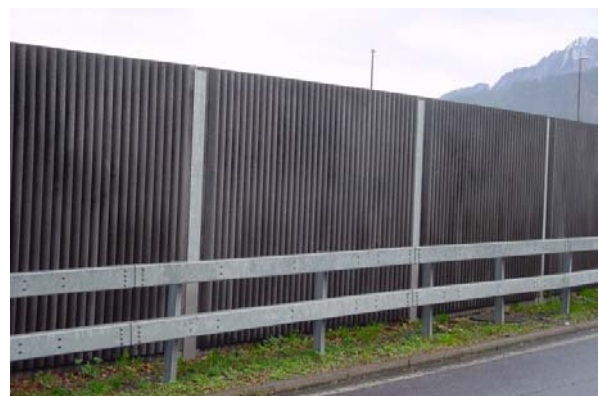


Abb. 20.48 Lärmschutzwände (vorgelagerte Leiteinrichtung), A2 Grosshof Kriens LU



Abb. 20.49 Damm und aufgesetzter Lärmschutzwand aus Lava-Beton A2 Anschluss Stans Nord NW



Abb. 20.53 Lavabetonwand (Wohnhaus Nähe Brugg AG)



Abb. 20.50 Lavabetonwand mit farbiger Glasscheibe (Wohnhaus Freienbach SZ)



Abb. 20.54 Holzlärmschutzwand mit Glasaufsatz, A4 Goldau SZ



Abb. 20.51 Lavabetonwand (Überbauung Pfäffikon SZ)



Abb. 20.55 Holzlärmschutzwand, A4 Goldau SZ



Abb. 20.52 Lavabetonwand (Wohnhaus Nähe Brugg AG)



Abb. 20.56 Lavabeton und Glaswand, Sihltalstrasse, Adliswil ZH



Abb. 20.57 Glaswand, Sihltalstrasse, Adliswil ZH



Abb. 20.61 Lärmschutzwand A3 Zürich (absorbierende Wand mit Sinus-Blech-Verkleidung)



Abb. 20.58 Lavabetonwand mit aufgesetzter Glaswand, Sihltalstrasse, Adliswil ZH



Abb. 20.62 Lavabetonwand mit aufgesetzter Glaswand, SBB-Linien Zürich-Thalwil, Stadt Zürich



Abb. 20.59 Lavabetonwand, Döttingen AG



Abb. 20.63 Glaswand, A1 Baden AG



Abb. 20.60 Lärmschutzwand A3 Zürich (absorbierende Wand mit Sinus-Blech-Verkleidung)



Abb. 20.64 Betonwand, Baden AG



Abb. 20.65 Lärmschutzwand mit Solarzellen, Wallisellen ZH (Quelle: SBB-Publikationen)



Abb. 20.69 Holz-Lärmschutzwand, SBB-Unterführung, Rothenburg-Station (LU)



Abb. 20.66 Überdachung A2, Basel



Abb. 20.70 Holz-Lärmschutzwand, Sarnen OW (Schleusenausbildung bei einem Weg)



Abb. 20.67 Überdachung A2, Basel



Abb. 20.71 dito, transparenter Teil im Bereich einer Brücke



Abb. 20.68 Lärmschutzwand Fachhochschule HTA, Luzern / Horw



Abb. 20.72 Lärmschutzwand Autobahn Nürnberg - Dresden